



Ausblick Holzmarkt 2023/2024

Fichte/Tanne: Nachfrage nach Frischholz ist da

Die Nachfrage bei den Sägewerken nach Frischholz ist da. Der Absatz von allen Qualitäten kann gewährleistet werden. Mit den Hauptabnehmern haben wir, analog dem Vorjahr, eine Mengenvereinbarung abgeschlossen, mit dem Ziel die Mengen zu halten. Für das Nadel-Industrieholz ist der Absatz da.

Hauptsortiment bleiben Trämel 5m. In Absprache kann auch Langholz gerüstet werden. Wir bitten euch, uns zu kontaktieren, damit wir euren Holzschlägen das beste Sortiment zuweisen können.

Übriges Nadelholz:

Für Lärche und Douglasie ist der Absatz sehr gut. Für Föhren besteht eine Absatzmöglichkeit für gute Qualität.

Laubstammholz: Nachfrage vorhanden

Der Markt für Laubstammholz ist aufnahmefähig, die Preise B bis BC sind leicht gesunken. Die C-Qualität ist als Brennholz bereit zu stellen. Wichtig: Der Qualitätstrennschnitt ist einzuhalten!

Energieholz: Rückläufig

Buchenbrennholz ist rückläufig, der Preis kann gehalten werden.

Beim Hackholz ist der Absatz vorhanden. **Wichtig: Hackholzpolter sind mindestens zweiseitig zu unterlegen, damit die Durchlüftung gewährleistet ist.**

Top-Stämme der Baumarten: Eiche, Nussbaum, Ahorn, Ulme, Fichte, Kirschbaum sind separat zu lagern (ev. für Wertholzsubmission).

Fazit: Nachfrage nach Nadelholz ist da, zu leicht tieferen Preisen!

Der Absatz für alle Sortimente ist gewährleistet. Durch die unsichere Wirtschaftslage sind längerfristige Prognosen schwierig. Die Abnehmer verhalten sich unsicher.

Stellen Sie Ihr Holz früh bereit, besonders wenn es auf dem Land gelagert werden muss. Zusätzlich ist es für die Abfuhr sinnvoll, Kleinstpolter zu vermeiden.

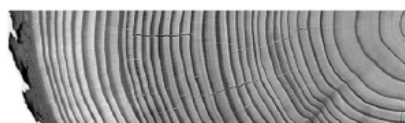
Ablauf

Wenn wir Ihr Holz vermarkten dürfen, melden Sie sich **vor dem Holzschlag** bei den bekannten Gebietsvertretern oder beim Förster. Besprechen Sie die betreffende Holzart, Menge und Sortimente die Sie ernten wollen.

Sämtliches Holz muss an einer LKW befahrbaren Strasse **sauber gepolter** und gelagert werden. Nach Abschluss der Arbeiten melden Sie sich wieder beim Gebietsvertreter, damit das Holz eingemessen und disponiert werden kann.

Wenn Sie Ihren Wald pflegen, aber die Holzerntearbeit nicht selber ausführen wollen, setzen Sie sich mit unseren Förstern in Verbindung. Wir beraten Sie gerne und organisieren Ihren Holzschlag.

BERN GANTRISCH HOLZ GMBH



Für Ihren Erfolg im Wald!

Die Holzvermarktungsorganisation in der Region!

Rufen Sie uns an - gerne erteilen wir Ihnen Auskunft !

Vorsitzender der Geschäftsleitung	Hansruedi Gäumann		031 839 23 04 079 387 22 77
Geschäftsführer/Förster	Urs Minder		079 222 45 54
Stv. Geschäftsführer/Förster	Fredy Keller		076 521 36 60
HV Längenberg	Walter Hostettler	031 819 15 79	079 563 15 24
WBV Köniz Oberbalm	Urs Minder	031 849 34 77	079 222 45 54
HV Gerzensee-Belpberg	Peter Lüthi	031 819 17 73	078 672 23 62
Verein Wald und Holz Worblental	Fredy Keller		076 521 36 60
HV Kirchdorf	Thomas Zysset		079 368 60 92
WBV Gantrisch	Fritz Brüllhardt	031 741 68 48	079 410 90 75